



Thomas Moos

www.digital-hero.de

Frankfurter Str. 131 - 65520 Bad Camberg

GoPro

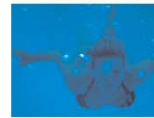
Be a HERO.™



TMP Team - Thomas Moos - Innovationsberatung & Produktentwicklung - Telefon: 0900 - 110 4711 - 99 Ct./ Min. aus dem dt. Festnetz - Ggf abweichender Mobilfunktarif

GoPro

Be a HERO.™



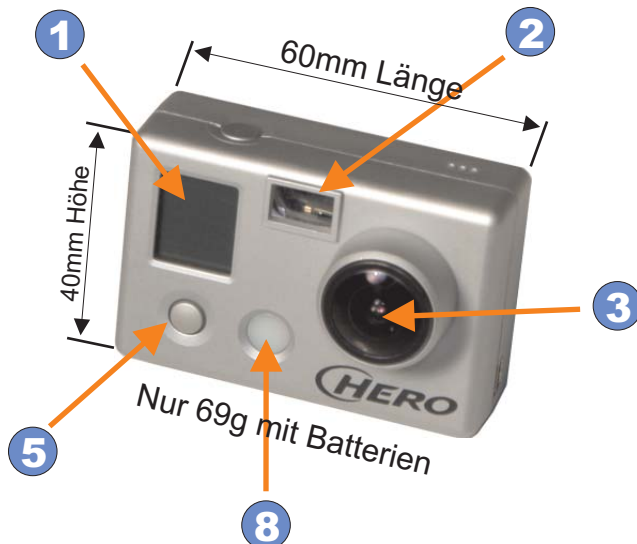
BEDIENUNGSANLEITUNG UND FUNKTIONSÜBERSICHT

Digital Hero



- 1 LCD-Display
Zeigt Ihnen Kamera-Einstellungen und Status-/ Warnmeldungen an
- 2 Sucher
Zeigt Ihnen den Aufnahmebereich Zum Fokussieren und Ausrichten
- 3 Linse/ Objektiv
Dient zur Aufzeichnung von Foto und Video
- 4 Auslöser
Dient zum Auslösen eines Fotos, oder zum Start einer Fotoserie, bzw. einer Videoaufzeichnung
- 5 Ein-/ Ausschalter + Funktion
Dient zum Einschalten und Ausschalten der Kamera. Darüber hinaus können Sie hiermit die verschiedenen Kamerafunktionen(Foto/ Serienfoto/ Video) auswählen
- 6 Mikrofon
Eingebautes Mikrofon
- 7 SD-Karten-Einschub/ Slot
Aufnahme der zusätzlichen SD-Speicherkarte, z.B. 2 oder 4GB etc.
- 8 Signal-Diode
Zeigt mittels Blinksignal z.B. die Videoaufzeichnung sichtbar zur Kontrolle an

Digital HERO 5 Wide(170°)



Alle Angaben ohne Gewähr auf Richtigkeit

TMP, gopro und "be a Hero" sind eingetragene Markenzeichen
(c) Copyright 2009 by TMP-Team/ Digital-Hero.de - 65520 Bad Camberg

SYSTEMANFORDERUNGEN

Die Digital HERO Kameras von gopro sind nutzbar unter Microsoft ME/2000/XP/Vista und Mac OS 9.1/10.1/10.2+

Aufnahmen von Videos

Schalten Sie die Kamera ein, in dem Sie die Taste 5(EIN/AUS/MODUS) drücken.

Die Kamera schaltet sich vorgabemäßig im Videomodus ein. Das bedeutet, wenn Sie nun z.B. den Auslöser(4) drücken beginnt die Kamera mit einer Videoaufzeichnung. Ein rotes Lämpchen(8) blinkt, auch im Sucher(2) und zeigt Ihnen somit an, dass gerade eine Videoaufzeichnung läuft.

Drücken Sie erneut auf den Auslöser, wird die Videoaufzeichnung gestoppt. Wenn die Videoaufzeichnung nicht gestoppt wird, führt die Kamera automatisch die Aufzeichnung so lange fort, bis die Speicherkarte voll ist. Das bedeutet z.B. bei einer 2GB-SD-Karte, dass Sie hiermit ca. 56 Minuten Videoaufzeichnung speichern können. Bei 4GB-Karten entsprechend länger. Die Kamera schaltet auch automatisch die Videoaufzeichnung ab, wenn die Batterien/ Akkus leer sind.

Verwenden des Selbstauslösers

Drücken Sie die Taste 5(EIN/AUS/MODUS), bis Sie das oben gezeigte SELBSTAUSLÖSER-Symbol sehen. Wenn Sie nun den Auslöser(4) drücken, wird automatisch 10 Sekunden später ein Foto von der Kamera aufgenommen.

Aufnahmen von Bildsequenzen - Fotos alle 2 Sekunden 'blinkt'

Drücken Sie die Taste 5(EIN/AUS/MODUS), bis Sie das oben gezeigte Kamerasymbol sehen, dieses wird Ihnen blinkend angezeigt. Wenn Sie nun auf den Auslöser(4) drücken, beginnt die Kamera alle 2 Sekunden ein Foto zu machen. Wenn Sie ein weiteres mal auf den Auslöser(4) drücken, wird die Serienaufnahme wieder beendet. Mit Standard-Alkaline-Batterien und einer 2GB-SD-Karte können Sie über 1800 Fotos speichern.

Aufnahmen einfacher Fotos

Drücken Sie die Taste 5(EIN/AUS/MODUS), bis Sie das oben gezeigte Kamerasymbol(nicht blinkend) erscheint. Drücken Sie nun den Auslöser(4) um ein Foto aufzunehmen.

Sie hören im Anschluss kurz einen Signalton und ein rotes Lämpchen blinkt im Suchfenster(2), damit wird Ihnen angezeigt, dass die Kamera ein Foto aufgenommen hat.

Aufnahmen von Dreifach-Sequenzfotos

Drücken Sie die Taste 5(EIN/AUS/MODUS) bis Sie das oben gezeigte Dreifach-Sequenzfoto-Symbol im LCD-Display sehen. Drücken Sie nun den Auslöser(4) um eine Fotosequenz mit 3 Fotos aufzunehmen.

Löschen aller Bilder

Drücken Sie die Taste 5(EIN/AUS/MODUS) bis Sie das oben gezeigte Löschen-aller-Bilder-Symbol im LCD-Display sehen. Drücken Sie nun den Auslöser(4), um alle Bilder zu löschen. Die Kamera blinkt nun 5 Sekunden lang, wenn Sie innerhalb der 5 Sekunden erneut den Auslöser(4) drücken, werden tatsächlich alle Fotos gelöscht. Sollten Sie während des Blinkens jedoch nichts unternehmen, werden die Bilder "NICHT" gelöscht und die Kamera kehrt in den Einzelfotomodus zurück. Das Blinken dient somit als Sicherheitshinweis und warnt vor dem Löschen aller Bilder.

Löschen des letzten Bildes

Drücken Sie die Taste 5(EIN/AUS/MODUS) bis Sie das oben gezeigte Löschen-des-letzten-Bildes-Symbol im LCD-Display sehen. Drücken Sie nun einfach den Auslöser(4) um das letzte Foto zu löschen.

Alle Angaben ohne Gewähr auf Richtigkeit



TMP Team - Thomas Moos - Innovationsberatung & Produktentwicklung - Telefon: 0900 - 110 4711 - 99 Ct./ Min. aus dem dt. Festnetz - Ggf abweichender Mobilfunktarif

Übertragen von Bildern und Videodateien auf Ihren Computer

Schließen Sie die Kamera mit dem beiliegenden USB-Kabel an einen Computer an. Schalten Sie im Anschluss die Kamera über die Taste(5) ein. Doppelklicken Sie nun in Windows auf "Mein Computer" und Sie sehen ein Symbol für einen "entfernbaren Speicher". Sollten Sie das Symbol noch nicht sehen, wiederholen Sie bitte einfach den Vorgang. Doppelklicken Sie auf das Symbol. Nun befinden Sie sich auf dem Ordner, in den die Kamera sowohl Bilder, als auch Videos ablegt. Dieses können Sie sich nun durch Doppelklick ansehen, oder Sie kopieren diese einfach auf Ihre Festplatte. Im Anschluss können Sie die Bilder und Videos direkt von der Karte löschen.

Mac-Benutzer schließen die Kamera ebenfalls mittels USB-Kabel an, das Mac-Betriebssystem erkennt die Kamera nun direkt als Massenspeichergerät, bzw. externes Harddrive.

Kameraeinstellungen bearbeiten

Drücken Sie die Taste 5(EIN/AUS/MODUS), bis das Symbol SET(Einstellungen) im Display erscheint.

Drücken Sie nun auf den Auslöser(4), um den Einstellungsmodus zu aktivieren.

Drücken Sie nun erneut die Taste 5(EIN/AUS/MODUS), um die Optionen und Einstellungen der Kamera sehen, zu können, um Sie nun im SET-Modus zu ändern.

VORGABEMODUSEINSTELLUNG BEIM EINSCHALTEN DER KAMERA

Sie können Ihre Kamera so einstellen, dass diese sich nach dem Einschalten direkt in einem bestimmten Modus befindet. Zur Auswahl stehen hierbei: Videomodus, Fotomodus, Dreifachaufnahmemodus oder im Modus "Foto alle 2 Sekunden". Anbei erhalten Sie die Abkürzungen für die im Display angezeigten Symbole:

F = Videomodus (F steht hierbei für "Filming" - Filmen)

P = "Photo modus" - Fotomodus

3 = Dreifachaufnahmemodus

PES = "Photo Every 2 Seconds" - Foto alle 2 Sekunden

Drücken Sie nun auf den Auslöser(4), um die Auswahlmöglichkeiten zu durchlaufen. Drücken Sie dann die Taste 5(EIN/AUS/MODUS) um die Einstellung zu speichern und zur nächsten Einstellmöglichkeit weiter zu gehen.

EINSTELLUNG DER NETZFREQUENZ

Diese Einstellung kann die Qualität von in Innenräumen aufgenommenen Fotos beeinträchtigen, wenn Sie NICHT mit der lokalen Netzfrequenz übereinstimmt. Stellen Sie die Frequenz in Nordamerika, Zentralamerika, und Südamerika auf 60 Hz. ein. Für Europa, Japan, Ozeanien und Asien stellen Sie bitte die Frequenz auf 50 Hz ein. Drücken Sie nun auf den Auslöser(4), um diese Wahlmöglichkeit(50Hz oder 60Hz) zu durchlaufen > Drücken Sie im Anschluss die Taste 5(EIN/AUS/MODUS), um die Einstellung zu speichern und zur nächsten Einstellmöglichkeit weiter zu gehen.

EINSTELLEN DER VIDEOTONLAUTSTÄRKE

Sie haben die Möglichkeit je nach Wunsch die Tonlautstärke des Videos anzupassen. Wenn Sie z.B. Motorengeräusche gezielt hören möchten, dann können Sie die Empfindlichkeit des Mikrofons auf HI stellen. Wollen Sie jedoch die Außengeräusche möglichst wenig aufzeichnen, dann verwenden Sie die Einstellung LO.

HI - Diese Einstellung für laute Videoaufnahmen ist die Standardeinstellung zum Aufnehmen von Videos in Situationen mit schwachen oder ohne Vibrationen. Wählen Sie diese Einstellung, wenn der Ton möglichst laut aufgezeichnet werden soll.

LO - Diese Einstellung für leise Videotonaufnahmen ist gut für Videos mit starken Vibrationen, wenn die Kamera auf eine Lenkstange, ein Fahrrad, Motorrad oder Auto montiert ist. Starke Vibrationen können das Mikrofon bei der Einstellung HI überlasten. Wenn Sie hören, dass der Ton beim Filmen des Videos in HI unterbrochen wird, versuchen Sie die LO-Einstellung, um eine bessere Tonqualität zu erzielen.

Alle Angaben ohne Gewähr auf Richtigkeit

TMP, gopro und "be a Hero" sind eingetragene Markenzeichen
(c) Copyright 2009 by TMP-Team/ Digital-Hero.de - 65520 Bad Camberg



TMP Team - Thomas Moos - Innovationsberatung & Produktentwicklung - Telefon: 0900 - 110 4711 - 99 Ct./ Min. aus dem dt. Festnetz - Ggf abweichender Mobilfunktarif

WAHL DES AUFNAHMEINTERVALLS - FOTOS ALLE 2, ODER 5 SEKUNDEN

Sie können Ihre Kamera so programmieren, dass Sie alle 2, oder 5 Sekunden ein Foto aufnimmt, wenn Sie sich im Modus "Foto alle X Sekunden" befinden. Wenn Sie **P2** (Foto alle 2 Sekunden) im SET-Menü der Option sehen, können sie durch Drücken des Auslöser(4) zur Einstellung **P5** (Foto alle 5 Sekunden) umschalten.

VIDEOAUFNAHMEN VERKEHRT HERUM

UP - Dieses ist der Standardmodus zum Filmen von Videos, wobei die Kamera mit der richtigen Seite nach oben gehalten wird.

UPd - Mitunter kann es einfacher sein, die Kamera für bestimmte Videowinkel verkehrt herum zu halten, so z.B. wenn es keine andere Befestigungsmöglichkeit gibt. Im UPd-Modus wird das Video "verkehrt herum" auf der Kamera gespeichert, so dass es beim Abspielen auf dem Computer wieder "richtig herum" erscheint. Alternativ dazu, können Sie natürlich auch im UP-Modus filmen und das Video dann später von einer Software zur Videobearbeitung umkehren lassen.

NTSC/PAL EINSTELLUNG

Hiermit wird der Video-Ausgang der Kamera eingestellt, um Bilder auf einem Fernseher zu betrachten. Wählen Sie NTSC für einen Fernseher in Nordamerika. Wählen Sie PAL für alle anderen Länder die PAL-Typen nutzen. Drücken Sie nun auf den Auslöser(4) um die Wahlmöglichkeit zu durchlaufen > Drücken Sie im Anschluss die Taste 5(EIN/AUS/MODUS), um diese Einstellung zu speichern und zur nächsten Einstellung überzugehen.

EINSTELLUNG FÜR AUTOMATISCHES ABSCHALTEN DER KAMERA

Sie können die Kamera so programmieren, dass diese sich automatisch nach 60; 120 oder 300 Sekunden abschaltet, oder auf OFF, um das Gerät manuell auszuschalten. Drücken Sie den Auslöser(4), um die Wahlmöglichkeit 60; 120 300 und OFF zu durchlaufen(autom. Abschalten auf OFF stellen), und drücken Sie dann auf die Taste 5(EIN/AUS /MODUS) um die Einstellung zu speichern und zur nächsten weiterzugehen.

ESC - Drücken Sie auf den Auslöser(4), wenn Sie das Symbol ESC sehen, um den Einstellungsmodus(SETTINGS MODE) zu verlassen, und zum normalen PHOTO MODUS zurückzukehren.

FEHLERBEHEBUNG

BATTERIETIPPS: Verwenden Sie wenn möglich immer Lithium-AAA-Batterien oder wiederaufladbare NiMH-Akkus, um eine optimale Batterielevensdauer zu erzielen. Die Lithium-AAA-Batterien haben eine mehrfache Lebensdauer gegenüber den handelsüblichen Alkaline-Batterien. Darüber hinaus können Lithium-Batterien auch bei sehr großen Temperaturschwankungen und Minus-Graden eingesetzt werden.

WARNANZEIGE NIEDRIGER BATTERIESTAND: Bei niedrigem Batteriestand blinkt das LCD, und die Kamera schaltet sich automatisch ab. Wenn Sie dann versuchen diese erneut einzuschalten, blinkt diese wieder und schaltet sich auch wieder ab. Führen Sie am besten immer Ersatzbatterien oder Akkus bei sich.

KALTERWETTERTIPP: Lithium-Batterien verwenden

SD-SPEICHERKARTEN-TIPP: Mit einer normalen 2GB SD-Karte können Sie rund 56 Min. an Videos aufzeichnen. Mit einer größeren Karte, so z.B. 4 oder 8 GB erreichen Sie entsprechend längere Aufnahmezeiten. Fragen Sie bei unserem Service nach, welche Karten und Hersteller geeignet sind.

Viel Spaß nun mit Ihrer Digital-Hero Kamera, und auf allseits gesunde Heimkehr,

DIGITAL-HERO.de - Motorsportkamera.de

www.digital-hero.de - www.motorsportkamera.de

Alle Angaben ohne Gewähr auf Richtigkeit

TMP, gopro und "be a Hero" sind eingetragene Markenzeichen
(c) Copyright 2009 by TMP-Team/ Digital-Hero.de - 65520 Bad Camberg